

GUIDE D'INTERVENTION :

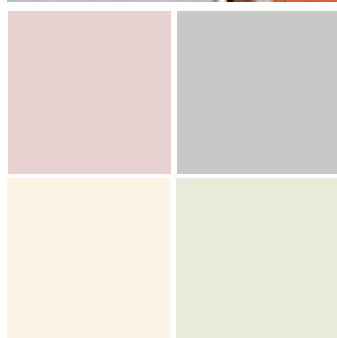
Intervenants : Pilote / Peintre

Durée d'intervention : 4 à 7 jours selon la pièce et le support




Prestation : Mise en peinture d'une pièce* avec 4 couleurs au choix

DESCRIPTION DE LA FORMULE :

- Lessivage des murs, plafonds et menuiserie bois et acier,
- Rebouchage et enduit des murs et plafonds,
- Ponçage et lissage des murs, plafonds et menuiserie bois et acier,
- Mise en place d'une toile de verre si nécessaire
- Application d'une couche d'impression spécifique à chaque matière,
- Application de deux couches de peinture sur les supports (4 couleurs au choix).



DESCRIPTION TECHNIQUE DES PRODUITS :

Produit	Marque - Modèle	Description technique
Impression	AQUADIM – Impression +	Emissions dans l'air classement A+, coloris blanc 
Peinture satin	AQUADIM – Satin +	Emissions dans l'air classement A+, 4 coloris au choix 
Peinture mat	AQUADIM – Mat +	
Toile de verre	SKINGLASS CLASSIQUE 120G	Emissions dans l'air classement A+ 

* Forfait peinture dans la limite d'une surface au sol par pièce de : chambre 15m²; séjour ou salle à manger 25m²; SDB 6m², WC 5m² et dégagement ou entrée 5m²